

ARC Wrist Tower

手関節用牽引器 アークリストタワー

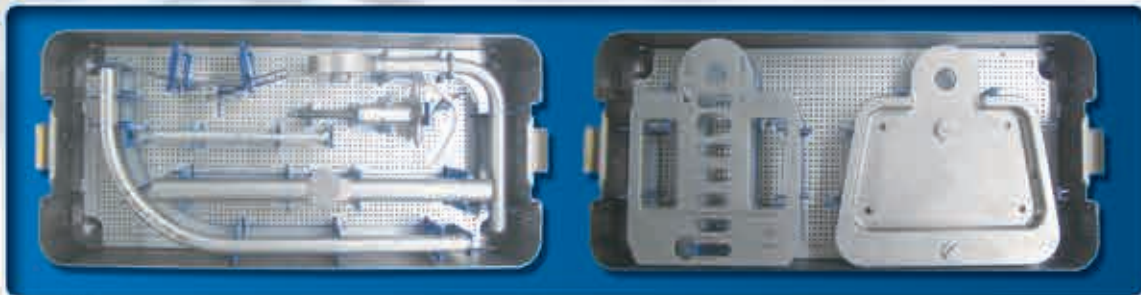


Tower Features

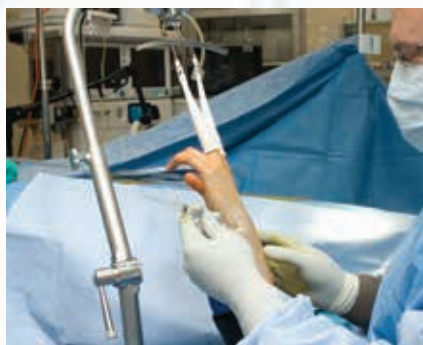
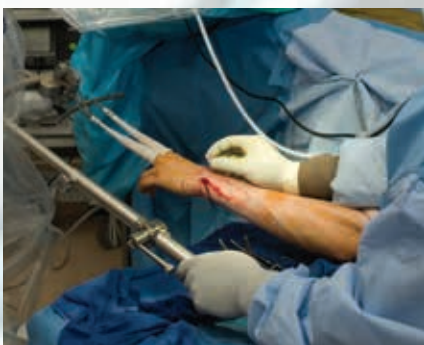
- 1 垂直・水平方向の固定・牽引
- 2 手関節の掌屈位・背屈位の固定・牽引
- 3 手関節の掌側・背側へのスムーズなアプローチ
- 4 X線透視装置のスムーズな操作
- 5 管理、組立が容易な滅菌ケース付属

Key Indications:

- 手関節の鏡視下診断・処置
- 橈骨遠位端関節内骨折の診断・整復
- 舟状骨の整復・固定
- 尺骨短縮固定術



Tower In Action



William B.Geissler, M.D.とアキュメッド社により共同開発されたARCリストタワーは、180度可動するアーム、2つのジョイント、前腕部の固定により、手関節の垂直・水平、掌屈・背屈など様々な位置での固定、牽引を実現する手関節に特化した牽引器です。

ARC Wrist Tower

スプリングスケール

牽引荷重を表示 最大30lbs (13.6kg)



リストジョイント

手関節の無段階角度調節が可能。

スライディング
フォアアームサポート

伸縮可能で取り付け位置により前腕の掌側又は背側を支持。主に掌屈・背屈時に使用。

ピボット
ジョイント

患部から離れた位置にあり、180度可動する(ピボットジョイント)アームがX線透視装置の操作や患部への処置を容易にします。

主に水平牽引時に角度を調節。(60度毎の調節が可能)
※リストジョイントと併用することで水平牽引が可能となります。

タワーベース



TIPS AND PEARLS:

- 1.滅菌された本品の温度が十分に下がっていることを確認した後にご使用ください。
- 2.タワーベースのボルトを締める際は、用手的に軽く締めてください。
- 3.スプリングスケールを参考に、牽引する荷重を決定してください。
- 4.ベースプレート、スライディングフォアアームサポートに接触する部位にはタオルまたはパッドを置いてください。

Ordering Information

■ARCリスタワー

カタログ番号	品名
10100001	ARCリスタワー

■消耗パーツ

カタログ番号	品名	規格	入数	備考
10170051	フィンガートラップ	S	2	} 同サイズ×2個
10170052	フィンガートラップ	M	2	
10170053	フィンガートラップ	L	2	
10170060	アームストラップセット		3	ショート×2本 ロング×1本

販売名:アキュメッドリスタワー
医療機器届出番号:27B1X00116000217

製造元

ACUMED[®]
ACUMED,LLC.

アキュメッド社(米国)

■製造販売元

Next 日本メディカルネクスト株式会社

〒541-0042 大阪市中央区今橋2-5-8 トレードピア淀屋橋
TEL:06-6223-0602 FAX:06-6222-6181

札幌 ☎ 011-622-4361 仙台 ☎ 022-299-2371
東京 ☎ 03-5665-2780 関東 ☎ 048-652-3716
名古屋 ☎ 052-242-5201 大阪 ☎ 06-7670-1100
広島 ☎ 082-567-6661 福岡 ☎ 092-522-2818

アーク リスタワー カタログ



0104540913081032

●改良のため予告なく仕様を変更することもあります。
作成日:2012年11月 第2版
2012.11.2.000